



KONICA MINOLTA

The essentials of imaging



# **bizhub C20P**

Potenza ed efficienza

nella stampa a colori e in bianco e nero



**Office system** bizhub C20P

bizhub C20P, office system



# Veloce ed economica con la qualità' a colori e in b/n

I piccoli gruppi di lavoro e ogni singolo utente apprezzerà i vantaggi di bizhub C20P come soluzione di stampa versatile. Equipaggiato con la tecnologia del controller Emperon di nuova generazione, questo compatto sistema di stampa è perfetto per la gestione quotidiana dei documenti in ufficio e, grazie alle caratteristiche di economicità che lo contraddistinguono, garantisce anche un risparmio notevole nei costi di gestione. Grazie al suo design innovativo, alla silenziosità delle operazioni e alle avanzate funzionalità di stampa, diventa uno strumento di valore per ogni utente!

- bizhub C20P è davvero veloce! Ha un tempo di riscaldamento di soli 36 secondi e elabora stampe a una velocità di 24 ppm sia a colori che in bianco e nero. Grazie all'unità duplex integrata, produce stampe perfette in fronte e retro, garantendo il 100% di produttività e, al tempo stesso, risparmiando gli eccessi nell'utilizzo della carta.
- bizhub C20P offre alti livelli di qualità! Grazie al toner Simitri HD® le stampe prodotte saranno perfettamente nitide, caratterizzate da linee ben definite, sia a colori che in bianco e nero. Ciò rende bizhub C20P la stampante ideale per produrre qualsiasi tipo di documento in ufficio:

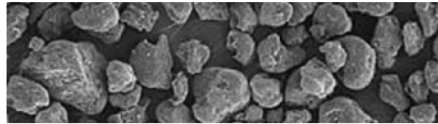
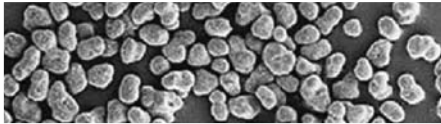
presentazioni aziendali a colori, manuali, report illustrati e molto altro ancora.

- bizhub C20P è silenziosa! Grazie al suo funzionamento estremamente silenzioso e al suo ingombro ridotto, può essere posizionata su qualsiasi scrivania. Inoltre, il suo accesso semplice e immediato al vassoio carta e ai consumabili garantiscono ulteriori notevoli facilità d'uso per l'utente.

→ **Configurazioni**



**bizhub C20P** 



# Tecnologia innovativa, prestazioni avanzate

**bizhub C20P supera le aspettative dei suoi utenti! Grazie a una tecnologia avanzata e a una flessibilità eccezionale, si integra facilmente in qualsiasi contesto organizzativo esistente, facilitando la produzione dei documenti e incrementando la produttività generale dei gruppi di lavoro.**

- Equipaggiata con la tecnologia di nuova generazione del controller Emperon™, esclusiva di Konica Minolta, bizhub C20P è dotata di un processore di 500 MHz e una memoria standard di 256 MB. Il sistema Emperon™ garantisce la piena compatibilità con i linguaggi di stampa PostScript 3 e PCL 6, permettendo la perfetta integrazione su qualsiasi piattaforma e con il nuovo sistema XPS del linguaggio XML di Microsoft Vista. La presenza della scheda Ethernet da 1 Gigabit e di una porta USB 2.0 ad alta velocità, fa sì che la connessione di bizhub C20P sia immediata ed efficace.
- Grazie alle capacità avanzate di Simitri HD®, il toner a polimeri ad alta definizione di Konica Minolta, bizhub C20P garantisce una qualità di stampa eccezionale e di lunga durata. Un unico processo avanzato di elaborazione permette la riproduzione fedele dei contorni e delle componenti grafiche e di testo, assicurando immagini nitide e ben definite, sia a colori che in bianco e nero.
- La versatilità nella gestione dei supporti carta fa di bizhub C20P un vero professionista: permette la creazione di presentazioni o report ad alto impatto visivo, manuali, biglietti da visita e molto altro ancora. La capacità carta del cassetto da 250 fogli, standard, può essere incrementata con un flessibile vassoio multi-uso da 100 fogli, dove può essere utilizzata carta dalla grammatura fino a 210 g/m<sup>2</sup>. Qualora richiesto, un cassetto carta opzionale può essere integrato, garantendo una capacità fino a 850 pagine.
- La gestione dei limiti di accesso e l'impostazione dei volumi di stampa assicurano trasparenza di utilizzo e facilitano il controllo dei costi<sup>1</sup>. La stampa a colori ad esempio può essere limitata ad alcuni utenti, ciò contribuisce a tenere i costi sotto controllo. Disponibile su bizhub C20P è la funzione di stampa sicura<sup>2</sup> che consente agli utenti di stampare utilizzando una password, che viene introdotta alla propria postazione di lavoro, ed è poi da richiamare sul display della stampante per il ritiro del lavoro. La completa riservatezza è in questo modo garantita.
- La gestione del dispositivo su base web è resa possibile grazie al software PageScope WebConnection che permette di informare gli utenti sullo stato e sulle impostazioni di bizhub C20P, direttamente dal proprio PC. Il software PageScope NetCare migliora il supporto da parte dell'amministratore di rete, favorendo un accesso rapido e un monitoraggio immediato in rete.





KONICA MINOLTA

**Simitri HD**  
High Definition Polymerised Toner



## Specifiche Tecniche

### Specifiche Stampante

**Sistema di stampa**  
Stampa laser elettrostatica  
Tandem, indiretta

**Toner**  
Toner a polimeri Simitri HD®

**Velocita' di stampa**  
Colori: fino a 24 ppm (A4)  
B/N: fino a 24 ppm (A4)

**Tempo prima copia**  
Colori 13 sec.  
B/N 13 sec.

**Tempo di riscaldamento**  
Circa 36 sec.

**Risoluzione di stampa**  
PhotoART 9600  
(600 x 600 x 4-bit contone)

**Controller CPU**  
500 MHz

**Linguaggio descrizione pagina**  
PostScript 3  
PCL 6 (XL3.0)  
PCL 5e/c  
XPS<sup>2</sup>

**Sistemi Operativi**  
Windows 2000/XP/XP64  
Windows VISTA 32/64  
Macintosh OSX 10.2, 3, 4  
Server 2003/2003 x64  
Linux: Redhat v9.0, SUSE v8.2

**Interfaccia**  
10-Base-T/100-Base-T/  
1.000-Base-T Ethernet  
USB 2,0  
Bidirezionale IEEE 1284 parallela

### Specifiche di sistema

**Memoria**  
Standard: 256 MB  
Max.: 768 MB

**Hard disk (opzionale)**  
40 GB

**Formato carta**  
A6-A4  
Formati carta personalizzabili  
(92-216 mm x 148-356 mm)

**Grammatura**  
60-210 g/m<sup>2</sup>

**Capacita' carta in entrata**  
Standard: 350 fogli  
Max.: 850 fogli

**Capacita' carta in uscita**  
Max.: 200 fogli faccia in giu', standard

**Fronte-Retro automatico**  
A4  
60-90 g/m<sup>2</sup>

**Consumo energetico**  
220-240 V / 50/60 Hz  
Stampa: meno di 550 Watt  
Standby: meno di 140 Watt  
Meno di 1,2 KW (max.)

**Dimensioni di sistema (L x B x H, mm)**  
469 x 536 x 385

**Peso**  
Circa 34,5 kg

### Funzioni di sistema

**Funzioni di stampa**  
Profilo ICC /Simulazioni colori supportate  
Stampa diretta<sup>1</sup> di TIFF, JPEG, PDF, XPS<sup>2</sup>  
Stampa diretta USB<sup>1</sup> di TIFF, JPEG, PDF, XPS<sup>2</sup>  
Programmazione lavori "Easy Set" -  
Impostazioni di stampa memorizzabili  
Sovrapposizione, Filigrana  
Modalita' risparmio toner

**Sicurezza**  
Stampa sicura - protezione tramite pwd  
(con hard disk opzionale)

Filtro IP  
Ipsec (IPv6)  
IEEE802.1x

**Software**  
PageScope NetCare  
PageScope Data Administrator  
PageScope Direct Print Utility  
PageScope Network Setup  
PageScope EMS plug-in  
PageScope Plug and Print  
PageScope NDPS Gateway  
PageScope WebJet Admin plug-in

<sup>1</sup> CF card consente la stampa diretta di PDF, fascicolazione, job accounting, stampa diretta (PDF, JPEG, TIFF), archivio font/overlay/profilo/macro.

<sup>2</sup> L'hard disk opzionale supporta file XPS e permette stampa sicura, stampa e memorizza, prova e stampa, archivio lavori e finiture in aggiunta alle funzionalita' extra tramite CF card.

Tutte le specifiche relative alla capacita' carta si riferiscono al formato A4 con peso di 80 g/mq.

Tutte le specifiche relative alla velocita' di scansione, copiatura, e stampa si riferiscono al formato A4, multipagina e modo fronte.

Alcune immagini contengono accessori che sono opzionali.

Konica Minolta non garantisce che le specifiche menzionate siano prive d'errori.

Le specifiche sono soggette a variazioni senza obbligo di preavviso.

Microsoft, Windows e il logo Windows sono trademarks, o trademarks registrati, da Microsoft Corporation negli Stati Uniti e/o in altri Paesi.

Tutti gli altri marchi e i nomi di prodotto possono essere registrati dai rispettivi proprietari.

Il vostro Partner Konica Minolta:



**Konica Minolta**  
**Business Solutions Italia S.p.A.**  
Via Giovanni Gentile, 7  
20157 Milano • Italia  
Tel.: +39 02390111  
Fax: +39 0239011219  
www.konicaminolta.it

